

CALENDRIER DE COLLECTE DES DÉCHETS 2023

Boutencourt

JANVIER

LUNDI 02 ● ● ●
 LUNDI 09 ● ● ●
 LUNDI 16 ● ● ●
 LUNDI 23 ● ● ●
 LUNDI 30 ● ● ●

AVRIL

LUNDI 03 ● ● ●
 LUNDI 10 ● ● ●
 LUNDI 17 ● ● ●
 MARDI 18 ● ● ●
 LUNDI 24 ● ● ●
 SAM. 29 ● ● ●

JUILLET

LUNDI 03 ● ● ●
 LUNDI 10 ● ● ●
 LUNDI 17 ● ● ●
 LUNDI 24 ● ● ●
 LUNDI 31 ● ● ●

OCTOBRE

LUNDI 02 ● ● ●
 LUNDI 09 ● ● ●
 LUNDI 16 ● ● ●
 MARDI 17 ● ● ●
 LUNDI 23 ● ● ●
 LUNDI 30 ● ● ●

FÉVRIER

LUNDI 06 ● ● ●
 LUNDI 13 ● ● ●
 LUNDI 20 ● ● ●
 LUNDI 27 ● ● ●

MAI

LUNDI 08 ● ● ●
 LUNDI 15 ● ● ●
 LUNDI 22 ● ● ●
 LUNDI 29 ● ● ●

AOÛT

LUNDI 07 ● ● ●
 LUNDI 14 ● ● ●
 LUNDI 21 ● ● ●
 LUNDI 28 ● ● ●

NOVEMBRE

LUNDI 06 ● ● ●
 LUNDI 13 ● ● ●
 LUNDI 20 ● ● ●
 LUNDI 27 ● ● ●

MARS

LUNDI 06 ● ● ●
 LUNDI 13 ● ● ●
 LUNDI 20 ● ● ●
 LUNDI 27 ● ● ●

JUIN

LUNDI 05 ● ● ●
 LUNDI 12 ● ● ●
 LUNDI 19 ● ● ●
 LUNDI 26 ● ● ●

SEPTEMBRE

LUNDI 04 ● ● ●
 LUNDI 11 ● ● ●
 LUNDI 18 ● ● ●
 LUNDI 25 ● ● ●

DÉCEMBRE

LUNDI 04 ● ● ●
 LUNDI 11 ● ● ●
 LUNDI 18 ● ● ●
 SAM. 23 ● ● ●
 LUNDI 30 ● ● ●



- Je sors mon bac **vert** « verre »
- Je sors mon bac **jaune** « déchets sélectifs recyclables »
- Je sors mon bac **gris** « déchets ménagers résiduels »
- Je sors mes **encombrants**

Pour toute question liée à la collecte de vos déchets, contactez le service environnement de la Communauté de Communes du Vexin-Thelle au

03 44 49 41 51

ou rendez-vous sur

www.vexinthelle.fr



TRIER, CE N'EST PAS SI COMPLIQUÉ !



CE QUE JE PEUX METTRE DANS MON BAC GRIS

Déchets ménagers résiduels.

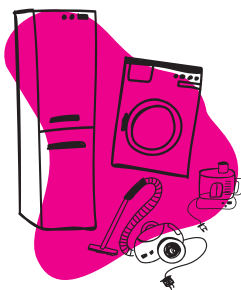


CE QUE JE PEUX METTRE DANS MON BAC JAUNE : bouteilles et flacons en plastique, briques alimentaires, emballages en carton et en plastique, barquettes et pots en plastique, canettes en aluminium, boîtes de conserve, journaux, magazines, prospectus, papiers, cartons.



CE QUE JE PEUX METTRE DANS MON BAC VERT

Pots, bocaux en verre, bouteilles colorées et transparentes. PAS DE VAISSELLE



CE QUE JE PEUX METTRE AUX ENCOMBRANTS

Meubles, jouets extérieurs, miroirs, laine de verre, matelas, sommiers, vélo, appareils électriques et électroniques. PAS DE GRAVATS, TERRE, CARRELAGES, FAÏENCES, PNEUS, PEINTURES, BOUTEILLES DE GAZ, EXTINCTEURS ET OBJETS TROP LOURDS.

Et ça je le mets dans quel bac ?
Téléchargez le p'tit abécédaire
du tri sélectif !



DÉCHÈTERIE À LIANCOURT-SAINT-PIERRE

Horaires d'été

Du 1^{er} mars au 31 octobre

Lundi : 14h - 19h

Mercredi, vendredi et samedi : 9h - 13h et 14h - 19h

Dimanche : 9h - 13h

Horaires d'hiver

Du 1^{er} novembre au 28 février

Lundi : 14h - 17h

Mercredi, vendredi et samedi : 9h - 13h et 14h - 17h

Dimanche : 9h - 13h

POINT PROPRE À PORCHEUX

Horaires d'été

Du 1^{er} mars au 31 octobre

Lundi et vendredi : 14h - 19h

Mercredi : 9h - 13h et 14h - 19h

Samedi et dimanche : 9h - 13h

Horaires d'hiver

Du 1^{er} novembre au 28 février

Lundi et vendredi : 14h - 17h

Mercredi : 9h - 13h et 14h - 17h

Samedi et dimanche : 9h - 13h

La déchèterie
et le point propre
seront fermés le 1^{er}
janvier, le 1^{er} mai et
le 25 décembre

Pour toute question liée à la déchèterie à
Liancourt-Saint-Pierre et au point propre à
Porcheux, contactez le SMDO au

0 800 60 20 02

SMDO

VOTRE SERVICE INTERCOMMUNAL
DE VALORISATION DES DÉCHETS