

CALENDRIER DE COLLECTE DES DÉCHETS 2023

La Houssoye

JANVIER

VEN. 06 ● ● ●
VEN. 13 ● ● ●
VEN. 20 ● ● ●
VEN. 27 ● ● ●

AVRIL

VEN. 07 ● ● ●
VEN. 14 ● ● ●
VEN. 21 ● ● ●
VEN. 28 ● ● ●

JUILLET

VEN. 07 ● ● ●
VEN. 14 ● ● ●
VEN. 21 ● ● ●
VEN. 28 ● ● ●

OCTOBRE

VEN. 06 ● ● ●
VEN. 13 ● ● ●
VEN. 20 ● ● ●
VEN. 27 ● ● ●

FÉVRIER

VEN. 03 ● ● ●
VEN. 10 ● ● ●
VEN. 17 ● ● ●
VEN. 24 ● ● ●

MAI

VEN. 05 ● ● ●
VEN. 12 ● ● ●
VEN. 19 ● ● ●
VEN. 26 ● ● ●

AOÛT

VEN. 04 ● ● ●
VEN. 11 ● ● ●
VEN. 18 ● ● ●
VEN. 25 ● ● ●

NOVEMBRE

VEN. 03 ● ● ●
VEN. 10 ● ● ●
VEN. 17 ● ● ●
VEN. 24 ● ● ●

MARS

VEN. 03 ● ● ●
VEN. 10 ● ● ●
VEN. 17 ● ● ●
VEN. 24 ● ● ●
VEN. 31 ● ● ●

JUIN

VEN. 02 ● ● ●
VEN. 09 ● ● ●
VEN. 16 ● ● ●
VEN. 23 ● ● ●
VEN. 30 ● ● ●

SEPTEMBRE

VEN. 01 ● ● ●
VEN. 08 ● ● ●
VEN. 15 ● ● ●
VEN. 22 ● ● ●
VEN. 29 ● ● ●

DÉCEMBRE

VEN. 01 ● ● ●
VEN. 08 ● ● ●
VEN. 15 ● ● ●
VEN. 22 ● ● ●
VEN. 29 ● ● ●



- Je sors mon bac **vert** « verre »
- Je sors mon bac **jaune** « déchets sélectifs recyclables »
- Je sors mon bac **gris** « déchets ménagers résiduels »
- Je sors mes **encombrants**

Pour toute question liée à la collecte de vos déchets, contactez le service environnement de la Communauté de Communes du Vexin-Thelle au

03 44 49 41 51

ou rendez-vous sur

www.vexinthelle.fr



TRIER, CE N'EST SI COMPLIQUÉ !



CE QUE JE PEUX METTRE DANS MON BAC GRIS

Déchets ménagers résiduels.



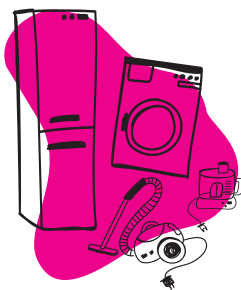
CE QUE JE PEUX METTRE DANS MON BAC JAUNE

Bouteilles et flacons en plastique et en carton, emballages, barquettes et pots en plastique, canettes en aluminium, boîtes de conserve, journaux, magazines, prospectus, papiers, cartons.



CE QUE JE PEUX METTRE DANS MON BAC VERT

Pots, bocaux en verre, bouteilles colorées et transparentes. PAS DE VAISSELLE



CE QUE JE PEUX METTRE AUX ENCOMBRANTS

Meubles, jouets extérieurs, miroirs, laine de verre, matelas, sommiers, vélo, appareils électriques et électroniques. PAS DE GRAVATS, TERRE, CARRELAGES, FAÏENCES, PNEUS, PEINTURES, BOUTEILLES DE GAZ, EXTINCTEURS ET OBJETS TROP LOURDS.

Et ça je le mets dans quel bac ?
Téléchargez le p'tit abécédaire
du tri sélectif !



DÉCHÈTERIE À LIANCOURT-SAINT-PIERRE

Horaires d'été

Du 1^{er} mars au 31 octobre

Lundi : 14h - 19h

Mercredi, vendredi et samedi : 9h - 13h et 14h - 19h

Dimanche : 9h - 13h

Horaires d'hiver

Du 1^{er} novembre au 28 février

Lundi : 14h - 17h

Mercredi, vendredi et samedi : 9h - 13h et 14h - 17h

Dimanche : 9h - 13h

POINT PROPRE À PORCHEUX

Horaires d'été

Du 1^{er} mars au 31 octobre

Lundi et vendredi : 14h - 19h

Mercredi : 9h - 13h et 14h - 19h

Samedi et dimanche : 9h - 13h

Horaires d'hiver

Du 1^{er} novembre au 28 février

Lundi et vendredi : 14h - 17h

Mercredi : 9h - 13h et 14h - 17h

Samedi et dimanche : 9h - 13h

La déchèterie
et le point propre
seront fermés le 1^{er}
janvier, le 1^{er} mai et
le 25 décembre

Pour toute question liée à la déchèterie à
Liancourt-Saint-Pierre et au point propre à
Porcheux, contactez le SMDO au

0 800 60 20 02

SMDO

VOTRE SERVICE INTERCOMMUNAL
DE VALORISATION DES DÉCHETS