

# CALENDRIER DE COLLECTE DES DÉCHETS 2023

## Monneville

### JANVIER

JEUDI 05 ● ● ●  
 JEUDI 12 ● ● ●  
 JEUDI 19 ● ● ●  
 JEUDI 26 ● ● ●

### AVRIL

JEUDI 06 ● ● ●  
 VEN. 07 ● ● ●  
 JEUDI 13 ● ● ●  
 JEUDI 20 ● ● ●  
 JEUDI 27 ● ● ●

### JUILLET

JEUDI 06 ● ● ●  
 JEUDI 13 ● ● ●  
 JEUDI 20 ● ● ●  
 JEUDI 27 ● ● ●

### OCTOBRE

JEUDI 05 ● ● ●  
 VEN. 06 ● ● ●  
 JEUDI 12 ● ● ●  
 JEUDI 19 ● ● ●  
 JEUDI 26 ● ● ●

### FÉVRIER

JEUDI 02 ● ● ●  
 JEUDI 09 ● ● ●  
 JEUDI 16 ● ● ●  
 JEUDI 23 ● ● ●

### MAI

JEUDI 04 ● ● ●  
 JEUDI 11 ● ● ●  
 JEUDI 18 ● ● ●  
 JEUDI 25 ● ● ●

### AOÛT

JEUDI 03 ● ● ●  
 JEUDI 10 ● ● ●  
 JEUDI 17 ● ● ●  
 JEUDI 24 ● ● ●  
 JEUDI 31 ● ● ●

### NOVEMBRE

JEUDI 02 ● ● ●  
 JEUDI 09 ● ● ●  
 JEUDI 16 ● ● ●  
 JEUDI 23 ● ● ●  
 JEUDI 30 ● ● ●

### MARS

JEUDI 02 ● ● ●  
 JEUDI 09 ● ● ●  
 JEUDI 16 ● ● ●  
 JEUDI 23 ● ● ●  
 JEUDI 30 ● ● ●

### JUIN

JEUDI 01 ● ● ●  
 JEUDI 08 ● ● ●  
 JEUDI 15 ● ● ●  
 JEUDI 22 ● ● ●  
 JEUDI 29 ● ● ●

### SEPTEMBRE

JEUDI 07 ● ● ●  
 JEUDI 14 ● ● ●  
 JEUDI 21 ● ● ●  
 JEUDI 28 ● ● ●

### DÉCEMBRE

JEUDI 07 ● ● ●  
 JEUDI 14 ● ● ●  
 JEUDI 21 ● ● ●  
 JEUDI 28 ● ● ●



- Je sors mon bac **vert** « verre »
- Je sors mon bac **jaune** « déchets sélectifs recyclables »
- Je sors mon bac **gris** « déchets ménagers résiduels »
- Je sors mes **encombrants**

Pour toute question liée à la collecte de vos déchets, contactez le service environnement de la Communauté de Communes du Vexin-Thelle au

**03 44 49 41 51**

ou rendez-vous sur

[www.vexinthelle.fr](http://www.vexinthelle.fr)



## TRIER, CE N'EST PAS SI COMPLIQUÉ !



### CE QUE JE PEUX METTRE DANS MON BAC GRIS

Déchets ménagers résiduels.

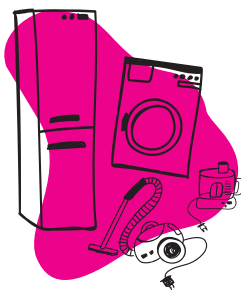


**CE QUE JE PEUX METTRE DANS MON BAC JAUNE :** bouteilles et flacons en plastique, briques alimentaires, emballages en carton et en plastique, barquettes et pots en plastique, canettes en aluminium, boîtes de conserve, journaux, magazines, prospectus, papiers, cartons.



### CE QUE JE PEUX METTRE DANS MON BAC VERT

Pots, bocaux en verre, bouteilles colorées et transparentes. PAS DE VAISSELLE



### CE QUE JE PEUX METTRE AUX ENCOMBRANTS

Meubles, jouets extérieurs, miroirs, laine de verre, matelas, sommiers, vélo, appareils électriques et électroniques. PAS DE GRAVATS, TERRE, CARRELAGES, FAÏENCES, PNEUS, PEINTURES, BOUTEILLES DE GAZ, EXTINCTEURS ET OBJETS TROP LOURDS.

Et ça je le mets dans quel bac ?  
Téléchargez le p'tit abécédaire  
du tri sélectif !



## DÉCHÈTERIE À LIANCOURT-SAINT-PIERRE

### Horaires d'été

Du 1<sup>er</sup> mars au 31 octobre

Lundi : 14h - 19h

Mercredi, vendredi et samedi : 9h - 13h et 14h - 19h

Dimanche : 9h - 13h

### Horaires d'hiver

Du 1<sup>er</sup> novembre au 28 février

Lundi : 14h - 17h

Mercredi, vendredi et samedi : 9h - 13h et 14h - 17h

Dimanche : 9h - 13h

## POINT PROPRE À PORCHEUX

### Horaires d'été

Du 1<sup>er</sup> mars au 31 octobre

Lundi et vendredi : 14h - 19h

Mercredi : 9h - 13h et 14h - 19h

Samedi et dimanche : 9h - 13h

### Horaires d'hiver

Du 1<sup>er</sup> novembre au 28 février

Lundi et vendredi : 14h - 17h

Mercredi : 9h - 13h et 14h - 17h

Samedi et dimanche : 9h - 13h

La déchèterie  
et le point propre  
seront fermés le 1<sup>er</sup>  
janvier, le 1<sup>er</sup> mai et  
le 25 décembre

Pour toute question liée à la déchèterie à  
Liancourt-Saint-Pierre et au point propre à  
Porcheux, contactez le SMDO au

**0 800 60 20 02**

**SMDO**

VOTRE SERVICE INTERCOMMUNAL  
DE VALORISATION DES DÉCHETS