

# CALENDRIER DE COLLECTE DES DÉCHETS 2023

Trie-Château

## JANVIER

LUNDI 02 ● ● ●  
LUNDI 09 ● ● ●  
LUNDI 16 ● ● ●  
LUNDI 23 ● ● ●  
LUNDI 30 ● ● ●

## AVRIL

LUNDI 03 ● ● ●  
LUNDI 10 ● ● ●  
LUNDI 17 ● ● ●  
LUNDI 24 ● ● ●  
SAM. 29 ● ● ●

## JUILLET

LUNDI 03 ● ● ●  
LUNDI 10 ● ● ●  
LUNDI 17 ● ● ●  
LUNDI 24 ● ● ●  
LUNDI 31 ● ● ●

## OCTOBRE

LUNDI 02 ● ● ●  
LUNDI 09 ● ● ●  
LUNDI 16 ● ● ●  
LUNDI 23 ● ● ●  
LUNDI 30 ● ● ●

## FÉVRIER

LUNDI 06 ● ● ●  
LUNDI 13 ● ● ●  
LUNDI 20 ● ● ●  
LUNDI 27 ● ● ●

## MAI

LUNDI 08 ● ● ●  
LUNDI 15 ● ● ●  
LUNDI 22 ● ● ●  
LUNDI 29 ● ● ●

## AOÛT

LUNDI 07 ● ● ●  
LUNDI 14 ● ● ●  
LUNDI 21 ● ● ●  
LUNDI 28 ● ● ●

## NOVEMBRE

LUNDI 06 ● ● ●  
LUNDI 13 ● ● ●  
LUNDI 20 ● ● ●  
LUNDI 27 ● ● ●

## MARS

LUNDI 06 ● ● ●  
LUNDI 13 ● ● ●  
LUNDI 20 ● ● ●  
LUNDI 27 ● ● ●

## JUIN

LUNDI 05 ● ● ●  
LUNDI 12 ● ● ●  
LUNDI 19 ● ● ●  
LUNDI 26 ● ● ●

## SEPTEMBRE

LUNDI 04 ● ● ●  
LUNDI 11 ● ● ●  
LUNDI 18 ● ● ●  
LUNDI 25 ● ● ●

## DÉCEMBRE

LUNDI 04 ● ● ●  
LUNDI 11 ● ● ●  
LUNDI 18 ● ● ●  
SAM. 23 ● ● ●  
SAM. 30 ● ● ●



- Je sors mon bac **vert** « verre »
- Je sors mon bac **jaune** « déchets sélectifs recyclables »
- Je sors mon bac **gris** « déchets ménagers résiduels »
- Je sors mes **encombrants**

Pour toute question liée à la collecte de vos déchets, contactez le service environnement de la Communauté de Communes du Vexin-Thelle au

**03 44 49 41 51**

ou rendez-vous sur

[www.vexinthelle.fr](http://www.vexinthelle.fr)



## TRIER, CE N'EST PAS SI COMPLIQUÉ !



### CE QUE JE PEUX METTRE DANS MON BAC GRIS

Déchets ménagers résiduels.

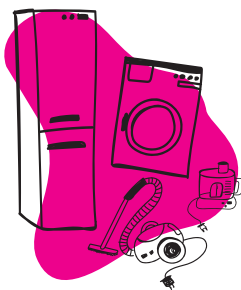


**CE QUE JE PEUX METTRE DANS MON BAC JAUNE :** bouteilles et flacons en plastique, briques alimentaires, emballages en carton et en plastique, barquettes et pots en plastique, canettes en aluminium, boîtes de conserve, journaux, magazines, prospectus, papiers, cartons.



### CE QUE JE PEUX METTRE DANS MON BAC VERT

Pots, bocaux en verre, bouteilles colorées et transparentes. PAS DE VAISSELLE



### CE QUE JE PEUX METTRE AUX ENCOMBRANTS

Meubles, jouets extérieurs, miroirs, laine de verre, matelas, sommiers, vélo, appareils électriques et électroniques. PAS DE GRAVATS, TERRE, CARRELAGES, FAÏENCES, PNEUS, PEINTURES, BOUTEILLES DE GAZ, EXTINCTEURS ET OBJETS TROP LOURDS.

Et ça je le mets dans quel bac ?  
Téléchargez le p'tit abécédaire  
du tri sélectif !



## DÉCHÈTERIE À LIANCOURT-SAINT-PIERRE

### Horaires d'été

Du 1<sup>er</sup> mars au 31 octobre

Lundi : 14h - 19h

Mercredi, vendredi et samedi : 9h - 13h et 14h - 19h

Dimanche : 9h - 13h

### Horaires d'hiver

Du 1<sup>er</sup> novembre au 28 février

Lundi : 14h - 17h

Mercredi, vendredi et samedi : 9h - 13h et 14h - 17h

Dimanche : 9h - 13h

## POINT PROPRE À PORCHEUX

### Horaires d'été

Du 1<sup>er</sup> mars au 31 octobre

Lundi et vendredi : 14h - 19h

Mercredi : 9h - 13h et 14h - 19h

Samedi et dimanche : 9h - 13h

### Horaires d'hiver

Du 1<sup>er</sup> novembre au 28 février

Lundi et vendredi : 14h - 17h

Mercredi : 9h - 13h et 14h - 17h

Samedi et dimanche : 9h - 13h

La déchèterie  
et le point propre  
seront fermés le 1<sup>er</sup>  
janvier, le 1<sup>er</sup> mai et  
le 25 décembre

Pour toute question liée à la déchèterie à  
Liancourt-Saint-Pierre et au point propre à  
Porcheux, contactez le SMDO au

**0 800 60 20 02**

**SMDO**

VOTRE SERVICE INTERCOMMUNAL  
DE VALORISATION DES DÉCHETS