

Étude de Planification Énergétique de la Communauté de Communes du Vexin-Thelle Synthèse de la stratégie et du plan d'actions du territoire

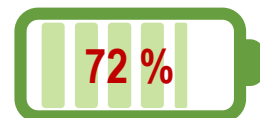
Décembre 2020



Stratégie énergétique 2050 du territoire

Une baisse des consommations énergétiques de **39 %**

Une multiplication des productions d'EnR locales par **4,5**

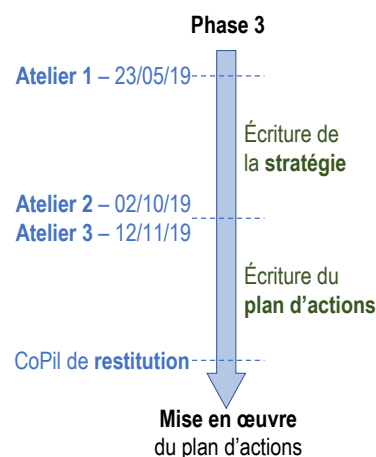


Part des consommations énergétiques couvertes par la production locale à l'horizon 2050

L'exercice de stratégie de l'EPE

La phase 3 de l'EPE, phase de stratégie et de plan d'actions, se décline en 3 volets :

- Un premier volet de **définition de la trajectoire énergétique territoriale**, qui permet aux élus du territoire de fixer des objectifs à long terme (horizon 2050) de diminution des consommations d'énergie du territoire par secteur d'activité, ainsi que des objectifs de production d'énergies renouvelables et de récupération (EnR&R) déclinés par filière.
- Un deuxième volet de **co-construction des axes de travail et pistes d'actions**, avec les partenaires locaux et institutionnels et les élus dans le cadre d'ateliers de concertation, dédiés à la maîtrise de l'énergie et aux filières de gaz, d'électricité et de chaleur renouvelables.
- Un troisième volet de **concrétisation de cette stratégie par un plan d'actions** : celui-ci précise la façon d'atteindre ces objectifs, plus ou moins ambitieux selon la filière EnR&R (pour les productions) ou le secteur d'activité (pour les baisses de consommation), et constitue le cœur de la phase 3. Ce plan d'actions a été élaboré au cours de séances de travail spécifiques avec le territoire.



Objectifs nationaux et régionaux

L'exercice de stratégie de la phase 3 de l'EPE s'inscrit dans un contexte national et régional réglementaire qui permet de fixer des objectifs globaux chiffrés à atteindre dans le cadre de la Transition Énergétique



La Loi « Énergie Climat » de 2019 renforce les objectifs ambitieux posés par la Loi « Transition Énergétique pour la Croissance Verte » (LTECV) de 2015 quant à la maîtrise de la demande en énergie et le développement des énergies renouvelables :

- « Réduire la consommation énergétique finale de 50% en 2050 (par rapport à 2012) », en diminuant de 40% la consommation d'énergies fossiles en 2030 ;
- « Neutralité carbone atteinte en 2050 »,
- « Porter la part des énergies renouvelables [...] à 33% de la consommation finale brute d'énergie en 2030 »,



La démarche régionale est complétée par le Schéma Régional d'Aménagement, de Développement Durable et d'Égalité des Territoires (SRADDET) de la Région Hauts-de-France, en cours d'élaboration. « Développer l'autonomie énergétique des territoires et des entreprises, multiplier par 2 la part des énergies renouvelables à l'horizon 2030 ».

Les objectifs à 2030 se déclinent de la manière suivante :

- Solaire : Atteindre une production de 1 778 GWh/an de solaire photovoltaïque et de 1 015 GWh/an de solaire thermique
- Éolien : Stabiliser la production éolienne à 7 824 GWh/an
- Énergies fatales, incinération des déchets, CSR, biomasse, en réseau ou de grande puissance, gaz de mines : Atteindre une production de 3 497 GWh/an
- Biogaz (méthanisation) : Atteindre une production de 9 053 GWh/an
- Bois Énergie : Atteindre une production de 7 668 GWh/an
- Géothermie basse température et Pompes à chaleur : Atteindre 3 029 GWh/an

Contacts :



- Chargé de planification énergétique, SE60 :
Guéric Caron :
g.caron@se60.fr



- Chef de projet AEC :
Florian Coupé :
f.coupe@aeconseil.fr



- Chargé de mission, CCVT :
Julien Previsani :
jprevisani@vexinthele.com

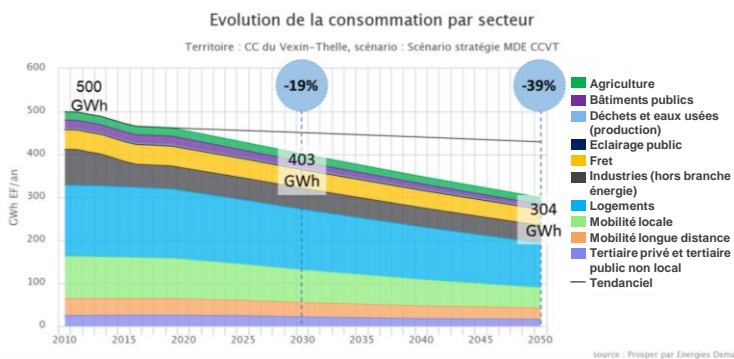


- Ingénieur principal Énergies Demain :
Steven Le Pierres :
steven.lepierres@energies-demain.com

Diminuer les consommations d'énergie

Le scénario découlant de la stratégie définie par les élus du territoire conduit à une réduction des consommations énergétiques totales de **-39 % en 2050** par rapport à 2010, soit une consommation annuelle estimée à **304 GWh / an** en 2050. L'objectif intermédiaire pour 2030 est d'atteindre une réduction de **-19 %**.

Décomposée sectoriellement, la stratégie de maîtrise de l'énergie du territoire est ambitieuse, puisque des réductions de consommation comprises entre **-18 %** et **-46 %** selon les secteurs sont visées.



	Consommations actuelles	Objectif 2050	Liste non exhaustive des actions correspondantes à entreprendre pour atteindre l'objectif de diminution
Résidentiel	166 GWh	- 37 %	4 rénovations performantes BBC de logements / an pour 1 000 hab. 3 rénovations modestes de logements / an pour 1 000 hab.
Patrimoine public local	22 GWh	- 46 %	Volumétrie de rénovation en surface : 2 400 m ² en rénovation performante BBC / an ou encore 65 m ² / commune / an
Transports	182 GWh	- 40 %	Diminution des trajets en voiture: D'ici 2050, 60 km de moins par semaine (par conducteur)
Economie	109 GWh	- 44 %	Volumétrie de rénovation en surface du tertiaire privé : 870 m ² en rénovation performante BBC / an
Agriculture	19 GWh	- 18 %	-

Augmenter la production locale d'EnR&R

La stratégie territoriale vise à couvrir **72% des besoins énergétiques par une production locale d'EnR&R**, à l'horizon 2050.

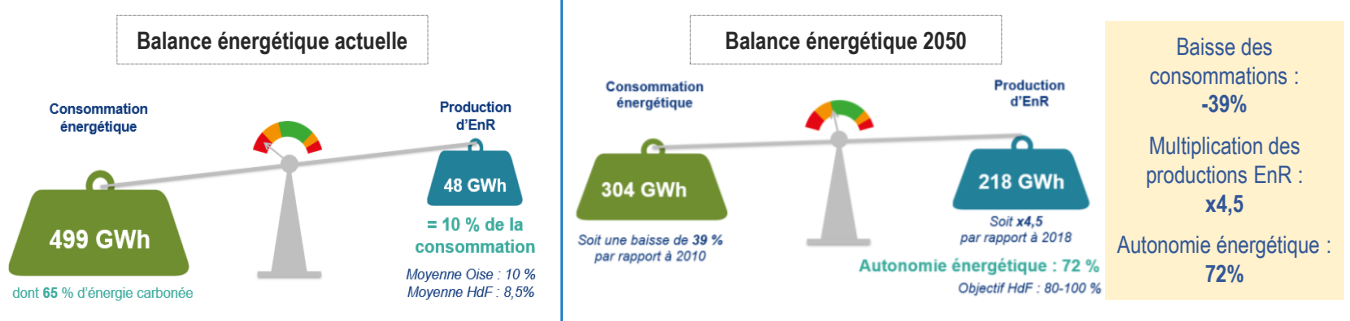
Cela correspond (en parallèle des diminutions de consommations également fixées) à une **augmentation de la production EnR&R de 48 à 218 GWh/an**. L'essentiel de cette augmentation EnR&R serait réalisé grâce aux filières suivantes :

- Solaire photovoltaïque pour produire de l'électricité renouvelable : 45 GWh/an,
- Méthanisation pour le gaz renouvelable : 129 GWh/an.

	Actuel (GWh/an)	Objectif 2050 (GWh/an)	Equivalences	% du gisement
Eolien	0	0	Absence de potentiel éolien	-
Photovoltaïque	0,2	45	10 500 m ² de panneaux supplémentaires chaque année	45 %
Méthanisation	8,9	129	6-7 unités de méthanisation de taille moyenne	68 %
Bois-énergie	37	37	Passage au chauffage bois de 1500 équivalents-logements Et baisse des consommations dans les logements déjà chauffés au bois, grâce à la rénovation thermique	-
Géothermie	1,7	4	400 équivalents-logements au total	-
Solaire thermique	0	3	220 m ² de panneaux supplémentaires chaque année	50 %
TOTAL	48	218		

Rééquilibrer la balance énergétique du territoire

La production d'EnR&R mise au regard des consommations énergétiques totales conduit à une **autonomie énergétique actuelle de 10 %**. L'objectif de la stratégie énergétique mise en œuvre est d'atteindre une **couverture de 72 % des besoins énergétiques par une production locale d'EnR&R à l'horizon 2050**.



* Pour plus d'informations sur les fiches actions, se reporter au rapport de phase 3 de l'EPE



Actions transversales

Objectifs	Porter le PCAET/EPE et l'intégrer durablement au fonctionnement de l'EPCI
Enjeux	Facture territoire : 54 millions €TTC/an, tous secteurs confondus PCAET : obligation réglementaire
Axes stratégiques	Mobiliser les acteurs Sensibiliser les habitants Viser l' exemplarité des collectivités sur leur fonctionnement
Fiches action	Action 1. Piloter l'EPE et mobiliser les partenaires et acteurs Action 2. Informer les élus et agents pour en faire des relais de la transition énergétique Action 3. Sensibiliser les habitants aux enjeux du développement durable Action 4. Mobiliser les scolaires sur la transition énergétique Action 5. Intégrer les principes du développement durable dans l' aménagement du territoire



Résidentiel

Objectifs	Accélérer le rythme de rénovation et améliorer la performance énergétique des travaux engagés	
Enjeux	1 ^{er} secteur consommateur du territoire 50 % du parc en étiquette DPE E, F ou G	Facture à la hausse Précarité énergétique pour 24 % des ménages
Axes stratégiques	Améliorer la connaissance des enjeux de rénovation Sensibiliser l'ensemble des publics à la sobriété énergétique Renforcer l' accompagnement technique des ménages dans leur rénovation Améliorer l'accès des ménages aux dispositifs de financement Structurer localement la filière économique de la rénovation	
Fiches action	Action 6. Former les habitants aux écogestes Action 7. Accompagner les ménages grâce à un partenariat renforcé avec l'ADIL60 Action 8. Renforcer l'accompagnement des ménages pendant leur projet de rénovation énergétique Action 9. Soutenir l' auto-rénovation des logements Action 10. Mettre en place une OPAH	



Patrimoine public

Objectifs	Accélérer le rythme de rénovation et améliorer la performance énergétique des travaux engagés	
Enjeux	Bâti très énergivore Factures énergétiques = 14% des dépenses de fonctionnement des collectivités dans l'Oise (hors frais de personnel) Enjeu d'exemplarité, mais secteur représentant moins de 5% des consommations du territoire	
Axes stratégiques	Sensibiliser les décideurs à la sobriété énergétique Viser l' exemplarité des collectivités sur leur patrimoine bâti et l'éclairage public Renforcer l' accompagnement technique des collectivités dans leur rénovation Structurer localement la filière économique de la rénovation Impulser le développement EnR par des installations sur le patrimoine public	
Fiches action	Action 11. Mettre à jour le diagnostic énergétique du patrimoine communal et intercommunal Action 12. Multiplier les opérations énergétiques sur le patrimoine communal Action 13. Remplacer et optimiser l' éclairage public Action 14. Installer des chaufferies biomasse dans les bâtiments publics Action 15. Installer des panneaux photovoltaïques sur le patrimoine public	



Économie

Objectifs	Accompagner la baisse des consommations et favoriser le recours aux EnR	
Enjeux	Process, matériel ou bâtiments très énergivores Optimisations possibles, notamment pour la compétitivité	
Axes stratégiques	Sensibiliser les entreprises et leurs agents à la sobriété énergétique Encourager les industries à valoriser les ressources locales Encourager les démarches d' Ecologie Industrielle Territoriale (EIT)	
Fiches action	Action 16. Informer les entreprises et accompagner la formation des employés aux écogestes Action 17. Accompagner les entreprises du territoire à la réduction des consommations Action 18. Déployer une démarche de type EIT avec les entreprises du territoire	

* Pour plus d'informations sur les fiches actions, se reporter au rapport de phase 3 de l'EPE

Transports

Objectifs	Accompagner les changements de pratiques et le recours aux motorisations alternatives
Enjeux	Produits pétroliers majoritairement utilisés Prédominance de la voiture Importants flux routiers
Axes stratégiques	Réduire le besoin de transports motorisés (et limiter l'étalement urbain) Développer l'usage des modes actifs (vélos, marche, etc.) Favoriser le développement du covoiturage Favoriser le développement des transports en commun Encourager le développement de nouvelles énergies pour la mobilité
Fiches action	Action 19. Soutenir et faciliter le passage vers des motorisations propres Action 20. Encourager le covoiturage par la communication et la création de sites propices Action 21. Réaliser un schéma directeur des modes actifs Action 22. Implanter davantage de stationnements vélo sécurisés Action 23. Encourager le développement du télétravail et des tiers-lieux

Agriculture

Objectifs	Accompagner la baisse des consommations et favoriser le recours aux EnR
Enjeux	Consommations faibles mais produits pétroliers prédominants
Axes stratégiques	Améliorer l' efficacité énergétique des exploitations agricoles Favoriser les EnR dans les exploitations agricoles Accompagner les changements de consommations alimentaires
Fiches action	Action 24. Soutenir le développement de nouvelles pratiques agricoles Action 25. Fédérer les acteurs pour développer les circuits-courts alimentaires Action 26. Améliorer l' optimisation énergétique dans les exploitations agricoles

Énergies renouvelables

Objectifs	Massifier les installations de production d'énergie renouvelable sur le territoire
Enjeux	Productions encore modestes Gisement peu valorisé Méconnaissance du potentiel diversifié
Axes stratégiques	Accompagner les porteurs de projet et faciliter la mise en œuvre des projets Favoriser l'économie locale , pour les entreprises et les habitants Identifier les besoins et les potentiels de manière plus fine Mutualiser les besoins
Fiches action	Action 27. Soutenir le développement de projets EnR participatifs et citoyens Action 28. Etudier les synergies entre bâtiments voisins et conduire des projets mutualisés Action 29. Structurer des filières EnR en densifiant le tissu économique local Action 30. Accompagner les projets de méthanisation Action 31. Identifier les grandes toitures propices au photovoltaïque Action 32. Développer les centrales photovoltaïques au sol et sur ombrières de parking Action 33. Favoriser la pose de panneaux photovoltaïques dans le respect du patrimoine et des PLU Action 34. Recenser les bâtiments avec d'importants besoins en chaleur et en climatisation