

vex'in *box*

du *Vexin-Thelle*

Telles des surprises pour en user et même en abuser...



Vexin-Thelle < Oise < Hauts-de-France



AU MENU...

GOÛTEZ NOTRE PATRIMOINE	3
RÉVEILLEZ VOS SENS EN RANDONNANT	8
TESTEZ NOS GRANDS RENDEZ-VOUS	10
RÉGALEZ-VOUS DE NOS ARTISTES	16
SAVOUREZ QUELQUES LOISIRS	18
LE BOTTIN	20



www.vexintheille.com/tourisme

Secret de polichinelle

En 1965,
Johnny Hallyday obtient une
permission spéciale pour épouser
Sylvie Vartan. La cérémonie se déroule
dans le Vexin, à Loconville.

L'histoire raconte que le toit d'une maison
aurait été démonté intégralement pour que les
journalistes puissent photographier l'évène-
ment qui se déroulait dans l'église du village.
Mais, chut, c'est un secret !

Couter

NOTRE PATRIMOINE



PATRIMOINE CULTUREL

De villages pittoresques en pépites cachées, le Vexin français et le Pays de Thelle se dévoilent aux curieux et aux amateurs de culture. Les vieilles pierres vivantes ont de nombreux secrets à vous dévoiler...



MUSÉE RAYMOND PILLON

Les bénévoles passionnés vous attendent pour découvrir à quoi ressemblait le Vexin lorsque la mer le recouvrait. La collection léguée à Chaumont-en-Vexin surfe du paléolithique à la préhistoire pour un voyage surprenant dans le temps.



LE CHÂTEAU DE BEAUFRESNES

Mary Cassatt est une peintre impressionniste américaine qui a choisi Le Mesnil-Théribus comme lieu de résidence. Et même si le château est privé, avec l'accord du propriétaire ou de l'association active, vous pourrez arpenter le parc.



LES CLOCHERS DU VEXIN-THELLE

Nef romane, clocher en belles pierres de taille, flèche octogonale, voûte d'ogives, portail gothique, chapiteaux, narthex baroque, chœur gothique flamboyant, détails décoratifs, les trésors architecturaux sont nombreux et méconnus dans nos petits villages.

Contactez les bénévoles qui enflammeront votre curiosité pour découvrir ces pépites historiques.

Toutes les coordonnées des édifices ouverts sur rendez-vous sont sur notre site web. Nous vous invitons à consulter le travail de Dominique Vermand et son guide des églises.



PATRIMOINE TRIE-CHÂTELAIN

Explorez Trie-Château en liberté. Munissez-vous du parcours du patrimoine, ponctué de panneaux d'interprétation. Les anciennes portes du château, l'auditoire de justice, le four à pain ou les églises n'auront plus de secret pour vous.



DES VILLAGES CHARMANTS

De nombreux villages ont conservé leur âme et leur charme d'antan. Qu'attendez-vous pour vous arrêter à Reilly et son cœur médiéval ? Le patrimoine religieux est très intéressant et souvent, un coup de fil à la mairie suffit pour qu'un fou d'architecture déverrouille la porte d'une église. Vous visiterez alors un lieu chargé d'histoire et d'objets secrets.



BALADE DANS CHAUMONT-EN-VEXIN

Arpentez les rues de cette ville vexinoise. Une visite de l'église et de la ville est organisée une fois par mois, de mars à octobre. Aux journées du patrimoine, le petit théâtre vous ouvre les portes d'un lieu caché insolite.

*Pour préparer
votre venue...*

L'ensemble des horaires, tarifs,
autres sites... est à feuilleter en
ligne sur notre site web
www.vexinhelle.com/tourisme

PATRIMOINE NATUREL

*La nature est une richesse inestimable du Vexin-Thelle.
Elle serpente entre les villages calcaires ou de briques et nous invite
à un ressourcement dans la tranquillité, à 1 heure de Paris.*



LE MARAIS DE REILLY-BOUBIERS

En longeant le ru du Réveillon, un marais tourbeux et boisé se dévoile. Tentez d'apercevoir une écrevisse à pattes blanches, un agrion de Mercure ou un mouron délicat. Le parcours est jalonné de panneaux.



LES MÉGALITHES

Ils vous attendent à l'orée du bois, en plaine ou au milieu d'une forêt. Le Vexin-Thelle a vu pousser d'étranges arbres de pierres. Suivez les chemins balisés et découvrez par hasard nos mégalithes.



LE PLATEAU ET L'ÉTANG DE LAVILLETRE

Ici, un micro climat où soleil, chaleur et sécheresse, invite une faune et une flore rares à habiter la pelouse picarde. Une promenade discrète et attentive vous permettra de rencontrer criquets et saute-relles, ou encore des papillons impatients. Avec la plus grande chance, un lézard vert pourrait vous saluer.

Autour de l'étang, découvrez de véritables radeaux flottants appelés « tremblants ». Ces zones, fragiles et dangereuses, renferment une flore particulière, devenue particulièrement rare dans le département. Les travaux qui sont réalisés sur ces sites (fauche des pelouses, coupe d'arbres et d'arbustes) consistent à maintenir les milieux ouverts pour y favoriser les espèces typiques.

Pour aller plus loin, près de la gare SNCF, les enfants sont invités à découvrir la vie des arbres à travers un sentier facile, jalonné d'explications à partager en famille.

LES COUPS DE



NOUVEAUTE

DES JEUX EN BOIS AU CHÂTEAU DE BOURY

Remontez plus de 300 ans d'histoire en compagnie du châtelain de Boury-en-Vexin, il vous invite à rencontrer ses ancêtres et partager son lieu de vie meublé.

Pour les enfants, des jeux en bois sont accessibles dans le superbe parc.



NOUVEAUTE

L'ARBORETUM À TRIE-CHÂTEAU

Le parc Maurice Froment est niché dans l'enceinte du vestige du château médiéval de Trie-Château.

Il abrite une variété d'essences rares plusieurs fois centenaires. Les arbres de l'arobretum sont accompagnés d'une fiche signalétique qui décrit son nom scientifique et vernaculaire, leur origine et leur âge.

C'est aussi un lieu de promenade privilégié en plein centre-bourg dédié aux activités de plein air et aux loisirs sportifs.



Réveillez vos sens EN RANDONNANT





L'ÉQUITATION EN TOUTE SÉCURITÉ

Même si vous n'êtes jamais monté à cheval, les centres équestres du Vexin-Thelle vous accueillent toute l'année pour vous emmener sur les chemins et découvrir cette belle discipline.

Qu'attendez-vous pour vous mettre en selle et enfilez une bombe ?

Avec qui ? Ecuries de Bertichères, Haras des Etangs, Centre équestre des Noinns, Centre équestre des Templiers...



CYCLOTOURISME & VTT

Que vous soyez plutôt vélo de route ou tout terrain, le Vexin-Thelle est une aire de jeux pour petits et grands.

Sur la route, 2 circuits de 50 Km et 1 de 160 Km vous attendent, le dernier vous permettra de découvrir également le Val d'Oise, l'Eure et l'Oise.

Vous pourrez encore cheminer plusieurs boucles de 10 à 30 Km faites pour vous.



PARTEZ BIEN CHAUSSÉS

Nos itinéraires pédestres alternent régulièrement entre zones boisées et plaines, entre corps de fermes isolés et villages pittoresques.

Envie de marcher en douceur ou de randonner plus sportivement, il ne vous reste plus qu'à sélectionner le parcours qui vous convient...

L'intégralité des itinéraires, accompagnés d'un descriptif et leur tracé GPS, sont en ligne

www.vexinthelle.com/tourisme

Tester

NOS GRANDS RENDEZ-VOUS



ROYAL JUMP

Compétition majeure du Vexin-Thelle, plus de 20 000 visiteurs viennent profiter de ce rendez-vous sportif international.

Dans un cadre magique qu'est le domaine de Bertichères avec le château en premier plan, le sport se mêle à la culture le temps d'un week-end.



LES JARDINS DE MONTAGNY

Tous les ans, à la Pentecôte, le village accueille concerts, fanfare, troupe de théâtre, exposition d'art contemporain dans les jardins de particuliers avec 50 plasticiens et plusieurs milliers de visiteurs. A votre tour de venir déambuler dans cette promenade des arts.



THE CRAZY RACERS SHOW

Nouvellement implantée dans le Vexin-Thelle, cette fabuleuse exposition de véhicules et motos de particuliers, mais aussi militaires, investit le parc de Bertichères durant 3 jours.



SALON DU LIVRE

Dans les jardins de la mairie à Chaumont-en-Vexin, venez rencontrer une kyrielle d'auteurs excellent dans tous les genres. Les organisateurs mettent également l'accent sur les acteurs et écrivains locaux, le tout ponctué d'animations.



FÊTE DE L'OSIER ET DE LA VANNERIE FRANÇAISE

La plus grande manifestation de vannerie en France est à Reilly tous les 2 ans. Une trentaine d'exposants créatifs et innovants défendront cet art fantastique. L'école de vannerie de Fayl Billot y propose des initiations aux côtés de créations en direct, d'un défilé de robes d'osier, des géants, etc. Venez passer un week-end merveilleux dans le site prestigieux du domaine Saint Germer à Reilly.



FESTIVAL MUSICAVOULT

C'est le festival de toutes les musiques qui investit chaque année la belle place du village de Montjavault avec une programmation concoctée par l'association Le Bonheur est dans le pré.

Le saviez-vous ?

L'église de Montjavault a servi de lieu de tournage pour le mariage au début du film *Les Aventures de Rabbi Jacob*.

FESTIVAL DU VEXIN

La musique classique près de chez vous

LA QUALITÉ SECRÈTE

Voilà 18 ans que le Festival du Vexin propose une programmation riche et éclectique sur les départements de l'Oise, de l'Eure et du Val d'Oise. L'association porteuse de ce temps fort musical est implantée dans le Vexin-Thelle, à Vaudancourt. Rencontrez avec le directeur artistique, Dimitris Saroglou.

Bonjour Dimitris Saroglou, vous êtes le directeur artistique du Festival du Vexin, pourriez-vous nous présenter ce rendez-vous musical en quelques mots ?

Les petites villes et les villages n'ont en général pas la possibilité d'avoir un grand festival. L'union faisant la force, avec 22 communes réunies autour du même projet, le Festival du Vexin offre un des grands festivals français à ces très beaux villages avec leurs magnifiques églises.

Les gens du pays sont les premiers qui bénéficient de cette qualité, mais bien d'autres viennent de loin et découvrent ainsi le Vexin.

Comment réalisez-vous le choix des artistes que vous programmez ?

Tout au long des 17 années de l'existence du Festival, le bouche à oreille l'a fait connaître et a contribué à sa renommée.

Les gens font confiance à sa programmation et savent à l'avance que les concerts seront très beaux !

Nous sommes donc tenus de choisir avec beaucoup d'attention les artistes dont les performances sont vérifiées sur scène et pas seulement sur dossier ou disque compact.

Une fois choisis, les artistes ont une certaine liberté pour le choix de leur programme afin d'être en mesure de donner à notre public ce qu'ils ont de meilleur.

Aimez-vous venir dans le Vexin-Thelle et pourquoi ?

Le Festival est né dans le Vexin-Thelle avant d'aller sur 3 départements et avant de devenir un événement régional.

Cette partie du Vexin, toujours discrète, dispose de très beaux villages avec des églises d'une acoustique exceptionnelle.

Des disques y ont parfois été enregistrés...

«
Le Vexin,
toujours discret,
dispose de très beaux villages
avec des églises d'une acoustique
exceptionnelle.
»

VOUS AVEZ DIT PHILIPPE AVRON ?

PHILIPPE AVRON est un comédien, auteur interprète. Il a été récompensé de plusieurs *Molières* et fut une figure majeure du théâtre populaire, depuis les cabarets de la rive gauche avec son compère Claude Evrard (Avron et Evrard), jusqu'aux spectacles solitaires (*Je suis un saumon*, *Le Fantôme de Shakespeare*) en passant par *Hamlet* dans le Palais des Papes au Festival d'Avignon. Il est décédé en juillet 2010.

Avec son épouse, Ophélie, ils avaient acquis une maison à Hardivillers-en-Vexin. C'est là qu'ils venaient travailler, écrire, répéter, peindre, sculpter... C'est là qu'ils avaient l'habitude de passer de longs moments, s'engageant notamment dans l'animation de soirées pour la population.

Ils reposent désormais l'un et l'autre dans ce village à qui ils ont décidé de léguer leur maison, avec une volonté : faire de ce lieu un espace artistique et culturel.



LA MAISON AVRON est devenue un lieu culturel où des artistes s'installent en résidence pour imaginer leurs univers. Le lieu est ouvert au public à l'occasion de plusieurs événements dans l'année. Théâtre, expositions, rencontres sont autant de rendez-vous portés par la Communauté de Communes du Vexin-Thelle.

Le point d'orgue est la Journée Avron organisée par l'association **La Maison Avron** fin septembre.

HOMAGE À AVRON PAR LA COMPAGNIE LOCALE AL DENTE

Le rire au théâtre est le seul messenger du public à l'acteur pour lui dire son bonheur d'être là.

Philippe Avron

La Cie Al Dente monte le texte *Rire Fragile*. Dans ce monologue délicieux, Philippe Avron raconte de façon cocasse son quartier, ses souvenirs de lycée, ses rêves et visions lyriques en prenant le rire comme fil conducteur.

Dans cette création, Joëlle Bobbio a élaboré une mise en scène originale avec 7 comédiens jouant plusieurs rôles, recréant tous les personnages, entre chorégraphie et partition d'orchestre, avec autant d'humour que de poésie.

A photograph of a man and a woman from behind, looking at two artworks on a stone wall. The man is wearing a black jacket, and the woman has blonde hair. The artwork on the left is a portrait of a man with a large nose, and the one on the right is a portrait of a woman with a colorful, patterned headpiece. A large brown circle with a white border is overlaid on the bottom half of the image, containing text and decorative white lines.

DEMANDEZ LE PROGRAMME

Musique, danse, théâtre, conférences, sorties nature, brocantes...

Toutes les sorties du territoire sont présentes sur l'agenda en ligne & sur le programme culturel bi-mestriel.

www.vexintheille.com/tourisme



TOUTE L'ANNÉE

De nombreuses sorties sont organisées par la Communauté de Communes du Vexin-Thelle : Le Théâtre du Beauvaisis s'installe dans nos communes.

Des conférences autour de sujets ancrés dans notre territoire sont proposées par des passionnés. Théâtre, lectures, expositions et sorties de résidences sont organisées dans le cadre d'un contrat culture ruralité avec la DRAC et l'Education Nationale.

Des balades gourmandes et des Rand'O Bistrot sont programmées...

VEXIN-THELLE EN FÊTE !

+ de 1000 visiteurs, + de 50 exposants & le soleil sont au rendez-vous de cette fête des acteurs du Vexin-Thelle.

Le premier dimanche qui suit la rentrée scolaire, la plaine des sports se transforme en terrain de jeux pour toutes les familles. Le public découvre de nombreuses activités gratuites en pratiquant, achetant les curiosités artisanales locales.

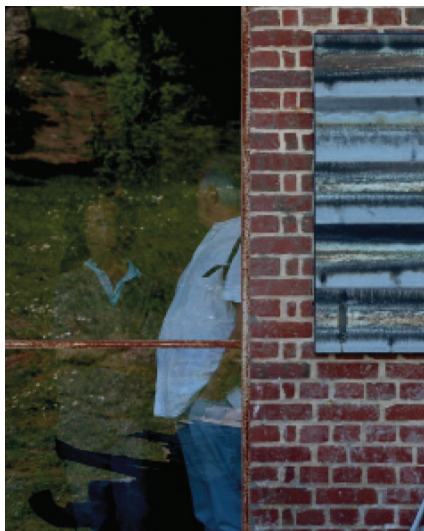
Seul inconnu à cette réussite : le beau temps.





Régalez-vous
DE NOS ARTISTES

Tous les artisans, producteurs et
portes ouvertes sont sur
www.vexinthele.com/tourisme



NOUVEAUTÉ

PORTES OUVERTES & ATELIERS D'ARTISTES

Nouveau rendez-vous en avril, les artistes du Vexin-Thelle invitent les amateurs d'art et les curieux à les rencontrer dans leur univers, chez eux.

Une dizaine d'artistes dans tout autant de villages de notre belle campagne se mettent à nu pour échanger, expliquer et promouvoir ce territoire qui inspira par le passé Dado, Pissarro, Rousseau ou encore Mary Cassatt...

Et toute l'année, ils restent disponibles pour vous rencontrer sur rendez-vous ou à l'occasion de belles manifestations.



NOS BRASSEURS

2 brasseurs se sont installés dans nos vallons pour y fabriquer une bière artisanale haute en couleurs et en saveurs. Partez à leur rencontre et dégustez avec modération leurs fabrications.

Brasserie Duchmann
La Kormalt



LES RÉSIDENCES D'ARTISTES

Tout au long de l'année, La Maison Avron accueille des artistes en résidence (plasticien, photographe, comédien, écrivain...). Ils s'installent dans ce paysage bucolique et travaillent au calme leurs créations. La plupart du temps, ils se confrontent aux habitants et au public curieux afin de présenter l'avancée de leurs projets.

Savourer QUELQUES LOISIRS



PARC HÉROUVAL

Dans un cadre naturel magnifique, c'est l'endroit idéal pour se retrouver en famille, se détendre et se divertir.

20 hectares d'attractions, dont une partie réservée aux petits, vous attendent : plage de sable fin et jeux d'eau, toboggans...



LES FLEURS EN LIBERTÉ

Laure Hache est passionnée de flore, guide nature national, la seule dans l'Oise. Elle vous ouvre les portes de sa ferme et de ses ateliers thématiques ou vous accompagne en balade sur nos chemins au mille curiosités.



AQUAVEXIN

Bassins ludique et sportif, espace détente, salles de fitness, le complexe aquatique à Trie-Château offre tous les services pour se détendre ou s'entraîner dans l'eau ou à l'extérieur des bassins.

Après une journée de randonnée ou de sport, entrez vous reposer au sauna ou au hammam .

Le centre est ouvert du lundi au dimanche, de quoi trouver le créneau idéal pour passer un bon moment en famille, entre amis ou seul.



LES GOLFS DU VEXIN-THELLE

Jouez dans l'une des rares communes françaises à posséder deux golfs de 18 trous.

La pratique de ce sport complet vous attend au domaine de Rebetz ou au Country Club de Bertichères.

Le premier vous ouvrira les portes des plaines du Pays de Thelle, avec un travail technique si vous le souhaitez.

Le second se trouve sur les flancs du Vexin français et alternera entre clairières et bois. Tous les deux vous proposent une offre complète avec restauration et hébergement, de quoi vous dépayser !



LA PLAINE DES SPORTS

Avec un parcours de santé et des agrès de musculation, un skatepark, un citystade et un terrain de sport ouvert, la plaine des sports du Vexin-Thelle à Chaumont-en-Vexin est le lieu idéal pour se dépenser.

MINI-GOLF DE VILLERS-SUR-TRIE

Un cadre boisé loin des grands axes de circulation, c'est ce qui vous attend pour une partie de mini golf en famille.

Et si l'appétit vous suit, prenez le temps de casser la croûte sur place.

HÉBERGEMENTS

*Lieux de réception
Restaurants & bars*

toutes les infos sur les établissements sur
www.vexinthelle.com/tourisme



La convivialité retrouvée

BISTROTS DE PAYS



Ambassadeurs de leur territoire, les Bistrots de Pays constituent en France des lieux uniques de rencontres et de lien social, de découverte et d'animations locales.

Aux portes de l'Île de France, le département de l'Oise recèle de nombreuses richesses insoupçonnées, dont les routes touristiques parcourent des paysages verdoyants, des villages typiques, dotés d'un patrimoine historique et culturel.

Porté dans le département par Oise Tourisme, en partenariat avec le Conseil départemental et la Fédération Nationale des Bistrots de Pays, le label répond à un objectif de dynamisation du tissu économique et de maintien du lien social rural.

La Table de Fleury et **En passant**, les deux Bistrots de Pays du Vexin-Thelle réservent un accueil chaleureux aux habitants et aux touristes, orientent les visiteurs et proposent une restauration authentique basée sur les produits de nos terroirs. Une atmosphère familiale et chaleureuse, le plaisir simple de la convivialité retrouvée !

Si vous aimez découvrir les richesses cachées du terroir et des villages, si vous êtes sensible à la diversité, si vous partagez la convivialité, l'authenticité et la solidarité, vous apprécierez l'esprit de ces restaurants.

FLEURY

LA TABLE DE FLEURY

Emmanuel et Frédérique Cervelle

117, Rue du Moulin
60240 Fleury

03 44 49 04 60
latabledefleury@wanadoo.fr
latabledefleury.blogspot.fr

80



LIERVILLE

EN PASSANT

Sébastien Krajci

Rond-point de Branchu
60240 Lierville

03 44 22 18 08
sebastien.krajci@vdm.fr
en-passant.net

20

VISITEZ LE BEAUVAISIS



Situé à moins de 30 minutes du Vexin-Thelle, le Beauvaisis est à même de vous faire vivre des escapades riches en sensations et en émotions. Doté d'un patrimoine historique et naturel remarquable, choisissez votre programme : détente & déconnexion ; sports & nature ; découverte & art de vivre ; partage & culture ; shopping & sorties... les combinaisons sont à l'infini ! Nous vous attendons pour créer la vôtre.

Envie d'une visite guidée, d'une journée «clé en main», ou encore d'un court-séjour pour votre groupe ? Quel que soit le nombre de personnes ou la durée de votre séjour, nos conseillers sont à votre écoute et vous guideront pour établir VOTRE programme sur mesure.

La boutique de l'office de tourisme vous propose une large sélection de produits locaux et d'articles personnalisés pour tous les goûts et surtout pour tous les budgets !



L'Office de Tourisme est à votre disposition pour vous conseiller :
03 44 15 30 30
contact@visitbeauvais.fr
www.visitbeauvais.fr

ARPENTEZ LE VEXIN NORMAND



En plus d'un patrimoine bâti typique normand, de nombreux vestiges médiévaux sont présents à quelques kilomètres, dissimulés à l'orée d'une forêt ou derrière des champs de culture. Ils constituaient une ligne de fortification destinée à séparer le duché de Normandie et le royaume de France.

Si vous souhaitez en savoir plus, l'office de tourisme vous invite à découvrir cette richesse patrimoniale : le château et l'église de Gisors, les châteaux d'Heudicourt ou de Château-sur-Epte, le musée de la Ferme de Rome...

Pour les amoureux de culture, un beau programme vous attend avec en point d'orgue en mai : la fête médiévale « Gisors, la Légendaire »...

Les fans d'air libre ne seront pas en reste avec la Voie Verte Gisors Gasny et d'autres randonnées.

Pour mieux accompagner votre venue, l'Office de Tourisme propose un séjour clé en main de 2 jours et 1 nuit, « Escapade culturelle et gourmande en Vexin Normand » sur les terres de Rollon et des rois anglo-saxons.



Contactez l'Office de tourisme du Vexin Normand à Gisors :
02 32 27 60 63
info.tourisme@ccvexin-normand.fr



VENIR EN VEXIN-THELLE



ENTRAIN

LIGNE J / SNCF
PARIS SAINT-LAZARE
36 35



EN CAR

LIGNE 38
GISORS - BEAUVAIS
0 970 150 150

VEXIN BUS
GISORS - CERGY
02 32 27 41 00

LIGNE 95.46
MARINES - MAGNY-EN-VEXIN
01 34 46 88 00



EN AVION

30 KM

AÉROPORT DE BEAUVAIS
www.aeroportparisbeauvais.com

NOS ÉDITIONS

RANDONNÉES VEXIN NACRE PROGRAMME CULTUREL BROCHURE GROUPES

Toutes les informations sont disponibles dans nos autres brochures...
L'offre groupe est en lien avec l'Office de Tourisme de l'Agglomération de Beauvais au 03 44 15 30 30



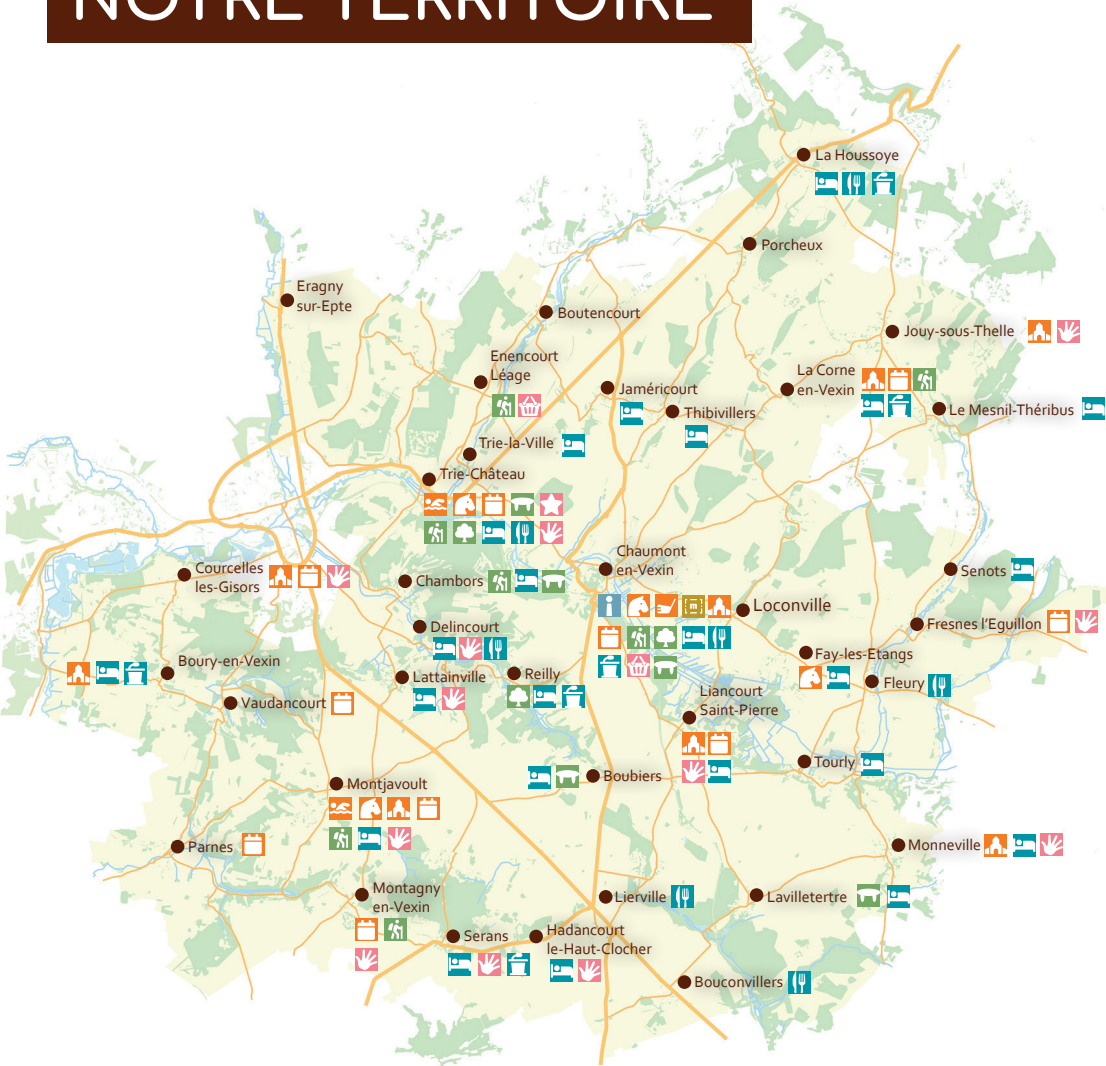
Communauté de Communes du Vexin-Thelle
6, Rue Bertinot Juel • Espace Vexin-Thelle n° 5
60240 Chaumont-en-Vexin
03 44 49 15 15 • tourisme@vexinthelle.com
www.vexinthelle.com

Guide touristique et culturel imprimé à 2 000 exemplaires, subventionné par le Conseil départemental de l'Oise et réalisé par la Communauté de Communes du Vexin-Thelle • Edité en juin 2020 • Malgré le soin apporté à son élaboration, ce document ne constitue pas un document contractuel • Des erreurs ou omissions involontaires pourraient subsister et ne sauraient engager la responsabilité de la Communauté de Communes du Vexin-Thelle • Toutes les informations, labels et tarifs sont donnés à titre informatif, sous réserve d'éventuelles modifications • Liste non-exhaustive.

Crédits photographiques : ©Christophe Rannou • Antoine Rozès • CCVT • Nathalie Gruel • Christophe Chatillon • Freepik • Autres photographes non cités.
Conception et collecte : CCVT • Christophe Carreras
Impression : Axiom Graphic : 02 34 66 42 42



NOTRE TERRITOIRE



LÉGENDE

Information touristique
 Centre aquatique / base de loisirs
 Centre équestre
 Golf
 Activités de loisirs
 Atelier d'artistes / Métier d'art
 Produits du terroir



Musée Raymond Pillon
 Patrimoine
 Rendez-vous
 Mégalithe
 Départ de randonnée
 Arbre remarquable / Site naturel
 Hébergement
 Restaurant
 Séminaire et réception



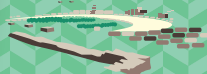
LES INCONTOURNABLES

VERS AMIENS



A16

GERBEROY, UN DES PLUS BEAUX VILLAGES DE FRANCE



VERS ROUEN



ABBAYE DE SAINT-GERMER-DE-FLY



MUSÉE DE LA POTERIE



MUDO MUSÉE DE L'OISE



PARC SAINT-PAUL



BEAUVAIS : VILLE D'ART ET D'HISTOIRE



AÉROPORT PARIS-BEAUVAIS



AVENUE VERTE LOND



MUSÉE DE LA NACRE ET DE LA TABLETTERIE

A16

L'OISE



VERS PARIS



PLUS DE SITES À VISITER SUR OISETOURISME.COM !

NABLES DE L'OISE



Destination

Oise



Communauté de Communes du Vexin-Thelle

6, Rue Bertinot Juel - Espace Vexin-Thelle n° 5

60240 Chaumont-en-Vexin

03 44 49 15 15 - www.vexinthelle.com

 www.facebook.com/vexinthelle

accueil@vexinthelle.com



www.vexinthelle.com/tourisme

